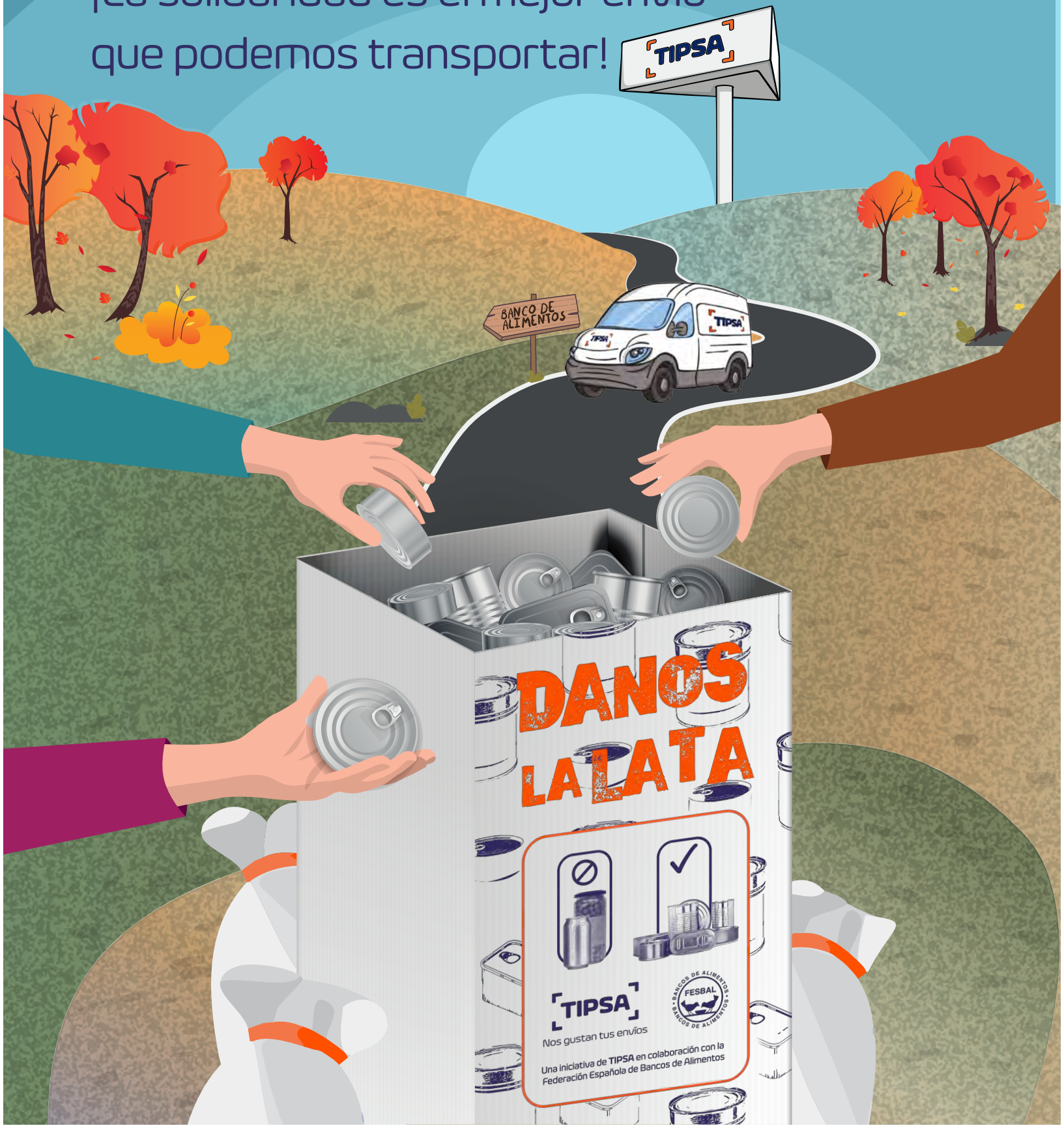


Ruta Abierta

99 - Otoño 2023 - Ruta Abierta. La revista de la Red TIPSA

SOLIDARIDAD marca TIPSA

¡La solidaridad es el mejor envío
que podemos transportar!





SOLIDARIDAD marca TIPSA: ¡La solidaridad es el mejor envío que podemos transportar!

DANOS LA LATA

La campaña *Danos la lata* dio comienzo el pasado 15 de septiembre, gracias a la participación activa de agencias de la Red TIPSA y sus clientes. Los objetivos son ambiciosos: recolectar más de 10 toneladas de alimentos no perecederos que se donarán a los principales Bancos de Alimentos de nuestro país.

En este número de Ruta Abierta se incluyen las últimas novedades de la campaña, la video-noticia que realizó Europa Press y declaraciones de los responsables.

NUEVA EDICIÓN SOBRES SOLIDARIOS 2023-2024

Otro de los grandes proyectos solidarios de TIPSA son los ya reconocidos Sobres Solidarios que celebran su 8º edición.

Este año, hemos pedido a los más pequeños que hagan una interpretación del gran reto solidario *Danos la lata* e ilustren en qué consiste y qué significa para ellos la solidaridad de TIPSA para con los Bancos de Alimentos.

Pueden presentar los dibujos hasta el 20 de octubre de 2023, ponte en contacto con el departamento de marketing de TIPSA Central para hacer llegar los dibujos de tus peques.

ÍNDICE

01 Editorial

02 Ranking

03 Nuevos HUB

04 Historias de RED

05 Solidaridad

06 Entrevista
Eduardo Vázquez

07 Programa
Formación

08 Nuevas
delegaciones

09 Servicios



RANKING DE CALIDAD

Julio - Agosto 2023

Agencias tipo

1



1º VALDEBEBAS

2º LA VENTILLA

3º GETAFE CENTRO

Agencias tipo

2



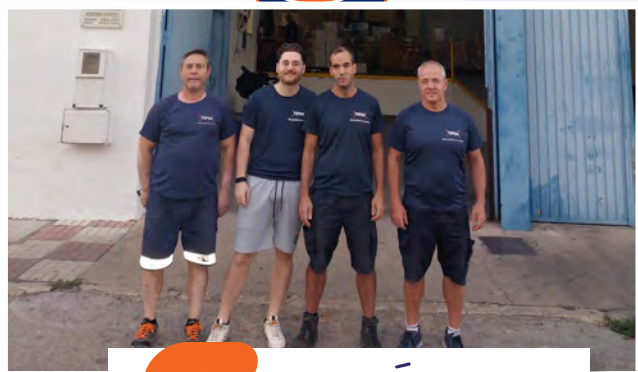
1º MÁLAGA SUR

2º TERRASSA

3º VALLADOLID

Agencias tipo

3



1º BAILÉN

2º SAN VICENTE

3º FUENSALIDA

Agencias tipo

4



1º PLASENCIA

2º MARTORELL

3º GRANOLLERS

LA EXPANSIÓN DE LA CALIDAD TIPSA: CHESTE



HUB CHESTE

10.000 m²

12 MUELLES

3.000 paq./h.

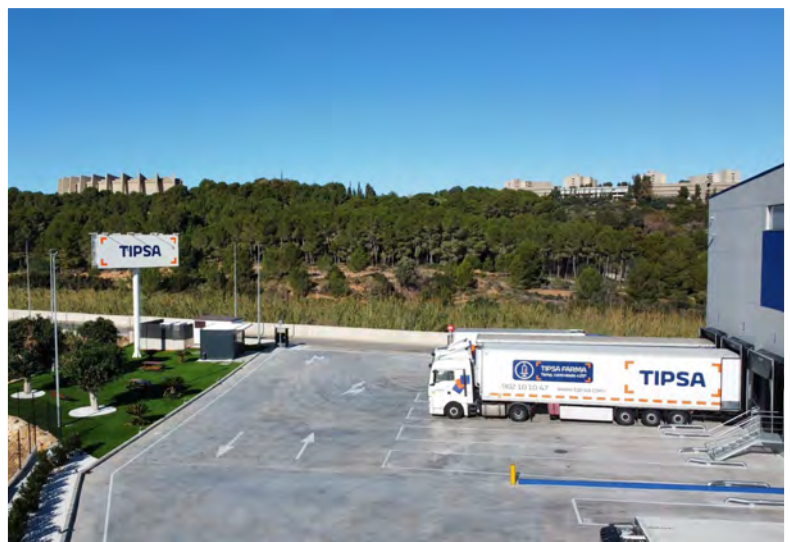
El nuevo HUB ubicado en Cheste refuerza la inversión en infraestructuras y forma parte del plan de crecimiento de la RED TIPSA que cuenta con más de 330 agencias repartidas por toda la geografía española.

Las nuevas instalaciones, que entraron en funcionamiento el pasado 4 de mayo, ocupan una superficie de 10.000 m² construidos sobre una parcela de 15.000 m². En ellas, se incorporan 12 muelles de carga, 4 de tráileres, 2 de camiones y 6 de furgonetas, 10 rampas de clasificación y 2 zonas de alimentación y 1 cinta con una capacidad de procesamiento de 3000 cajas por hora.



Esta nueva incorporación, agiliza e impulsa la actividad logística en el levante español, incorporando una nueva plataforma a las otras 13 nacionales, todas ellas con la más avanzada tecnología de clasificación y gestión de paquetería. Su ubicación estratégica atiende a su RED de agencias de la "gran área" del Levante peninsular. Ubicada en el nodo de comunicaciones por carretera que enlazará las provincias de la Comunidad Valenciana, Murcia y Cartagena con Madrid, Aragón, Cataluña y Andalucía.

De esta forma, TIPSA, se consolida como referente del sector logístico español e internacional gracias a la calidad y vanguardia tecnológica que caracteriza a toda su RED.



Nuestros HUBs: Alicante - Bailén - Barberá del Vallés - Barcelona - Benavente - Bilbao

ZARAGOZA



RECIENTE INAUGURACIÓN
OCTUBRE 2023



HUB ZARAGOZA

5.000 m²

26 MUELLES

3.000 paq./h.



La reciente inauguración de la plataforma de Zaragoza, ubicada en la Ciudad del Transporte y que inició su actividad el mes de octubre, es otro de los proyectos de expansión de TIPSA. El volumen de negocio que experimenta TIPSA obliga a ampliar notablemente la capacidad de la actividad con proyectos de nuevas infraestructuras en puntos estratégicos de España.



Edificadas sobre una parcela de 14.000 m², las instalaciones del nuevo HUB de Zaragoza cuentan con una superficie de 5.000 m² con capacidad de procesar hasta 3.000 bultos/hora y con 11 muelles de carga para tráileres, uno de ellos en exclusividad para logística, y 15 muelles para furgonetas, 14 de ellos triples por lo que tienen capacidad para 44 furgonetas simultáneas. Además cuentan con 4 líneas de descarga telescópicas y 3 procesos de clasificación segmentada (paquetería, sobres e irregulares).

La Ciudad del Transporte se encuentra en un lugar estratégico a 6 kilómetros de Zaragoza y entre la Autovía Mudéjar (A-23) y la Autovía del Nordeste A-2, conectada con las principales vías de comunicación del nordeste de la Península y el resto de las áreas industriales de Zaragoza.



UN GRAN VERANO PARA TIPSA VILLANUEVA DE LA SERENA Y DON BENITO



"Animamos a todas las agencias de la Red TIPSA que se den a conocer, que muestren su día a día, que desarrollen iniciativas, que utilicen las redes sociales, etc. Debemos consolidar la marca TIPSA en nuestra zona y mostrar las caras de quienes formamos esta compañía".

ESTEFANÍA FERNÁNDEZ
TIPSA VILLANUEVA DE LA SERENA

Torneo de Pádel Las Arenas

Uno de los grandes eventos del verano para TIPSA Villanueva de la Serena y Don Benito fue el patrocinio del Torneo de Pádel 2023 Las Arenas.

José Luis Fernández, gerente de TIPSA Don Benito y apasionado del pádel, organizó este torneo en Isla Canela, en la provincia de Huelva. Esta competición no solo es un encuentro deportivo sino que además es un fin de semana de convivencia entre los participantes.

La entrega de premios la realizó Marisa Camacho, Consejera Delegada de TIPSA.



Campamento de verano DIVER-SO

Las Delegaciones de Villanueva de la Serena y Don Benito han formado parte del campamento DIVER-SO, organizado por la asociación GC Ayuda, con una Jornada de Puertas Abiertas en la que los más pequeños han podido conocer cómo trabajan para que los paquetes siempre lleguen a tiempo.

No solo pudieron conocer la nave y a los compañeros de TIPSA Villanueva de la Serena y Don Benito, sino que además se llevaron una gran sorpresa: una furgoneta repleta de globos y un sobre muy especial para cada uno. Como no podía ser de otra forma, los destinatarios debían firmar el albarán de entrega y confirmar que su sobre y sus golosinas estaban en perfecto estado.

DIVER-SO es un programa de ocio y tiempo libre que cuenta con profesionales expertos y un programa basado en actividades recreativas y lúdicas en las que cualquier menor, puede disfrutar de un ocio inclusivo para personas con diversidad funcional.



JOSÉ LUIS FERNÁNDEZ LÓPEZ
TIPSA DON BENITO

Presentación oficial de los nuevos jugadores del CD Don Benito

El pasado agosto, las instalaciones de TIPSA Don Benito acogieron la presentación oficial de los nuevos jugadores, Pau y Osama, del Club Deportivo Don Benito para la temporada 2023 - 2024.

TIPSA Don Benito es patrocinador oficial del equipo rojiblanco desde hace varias temporadas, con este acto de presentación se consigue un acercamiento entre patrocinadores y jugadores. De esta forma, conocen la actividad que desarrollan aquellos que apuestan por su equipo.



ALEX BALAGUER
TIPSA SANTS - BARCELONA

TIPSA SANTS COLABORA EN UN PROYECTO PIONERO DE ACONDICIONAMIENTO PARA FURGONETAS ECOEFICIENTES

La delegación de TIPSA Sants ha participado en un proyecto piloto con materiales innovadores para el transporte de la compañía líder de distribución de plásticos, Vink Plastics Spain.



Dicho proyecto se basa en el revestimiento interior de dos furgonetas con láminas de polipropileno alveolar. Este material permite ganar eficiencia en cuanto a reducción de peso, costos e impacto medioambiental.

Las láminas de polipropileno alveolar es un material protector y muy resistente que ayuda a soportar los posibles golpes y daños que puedan sufrir las furgonetas. Además, es 100% reciclado y su fácil instalación ayuda a reducir el impacto medioambiental y la huella de carbono. De esta forma, se logra reducir tanto los gastos de mantenimiento como el consumo de combustible.

TIPSA Sants ha sido pionera en el desarrollo de iniciativas sostenibles, cuentan con una flota de vehículos eco que se encuentra en proyección, y este proyecto es solo un ejemplo más de ello.

TIPSA RIBERA ALTA, PATROCINADOR OFICIAL DEL II CONCURSO NACIONAL BENÉFICO DE CORTADORES DE JAMÓN CIUTAT D'ALGEMESÍ



El pasado 23 de septiembre se celebró el II Concurso de Cortadores de Jamón en Algemesi, Valencia, patrocinado, entre otros, por TIPSA Ribera Alta.

Este concurso benéfico es clasificatorio para el Campeonato de España de 2024 y todos los fondos recaudados de las entradas irán destinados a la Asociación de Cáncer de la localidad.

La dinámica del concurso consistía en 6 aspirantes, llegados de diferentes ciudades de España, con una pieza de jamón de peso y características similares, que eran examinados por el Jurado siguiendo las pautas del perfilado, emplatao y otras técnicas propias de la profesión.



TIPSA LEGANÉS SUR INCORPORA A SU FLOTA UN NUEVO VEHÍCULO VERDE



ÁNGEL L. DEL PRADO
TIPSA LEGANÉS SUR

TIPSA Leganés recientemente ha incorporado a su flota de vehículos, una nueva bicicleta eléctrica que refuerza su compromiso con el planeta y con los valores sostenibles de TIPSA. Dicho vehículo eficiente se utilizará para el reparto en las áreas del centro de la ciudad de Leganés.

Las bicicletas eléctricas son una buena opción como vehículo silencioso ya que no contaminan, mejora la salud individual y la colectiva. Además, los costes y mantenimiento son muy inferiores a los de otros vehículos, no necesitan combustible con lo que el ahorro económico es mayor.



TIPSA LAS PALMAS, APOSTANDO POR EL DEPORTE



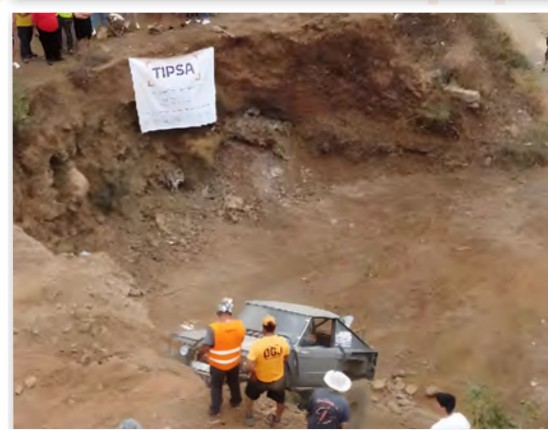
JOSÉ PEREZ
TIPSA LAS PALMAS

Prueba "La Pared TIPSA" en el Trial 4x4 Extremo Valsequillo - Trofeo la Cantera

Los pasados 16 y 17 de septiembre se disputó la prueba Trial del Campeonato 4x4 Extremo FALP en las Islas de Gran Canaria y Fuerteventura. TIPSA Las Palmas ha participado en el primer encuentro Trial 4x4 Extremo Valsequillo - Trofeo la Cantera como patrocinador oficial y con una prueba personalizada bajo el nombre "Prueba TIPSA".

Son pruebas de una dificultad extrema, entre ellas se encuentra la prueba "La pared de TIPSA", una gran pared de tierra completamente vertical por la que deben escalar los vehículos 4x4.

Este es otro ejemplo del apoyo de TIPSA Las Palmas al deporte automovilístico contribuyendo al disfrute de aficionados y participantes en este tipo de pruebas.



Francisco y Ayoze, dos grandes atletas con un mismo dorsal: TIPSA

Francisco Estévez Sarmiento y Ayoze Rodríguez Salgado, son dos grandes atletas y corredores de las Islas Canarias y la Península. Este último además, es parte del equipo de TIPSA Las Palmas.

Ambos, han conseguido excelentes resultados en su trayectoria profesional, muestra de ello son los grandes títulos que cosechan.



'DANOS LA LATA', LA GRAN CAMPAÑA SOLIDARIA DE TIPSA

La Red de Agencias TIPSA, en colaboración con sus clientes de empresa ponen en marcha una campaña solidaria para recolectar y donar toneladas de alimentos enlatados a los Bancos de Alimentos de España.

El 15 de septiembre dio comienzo la campaña solidaria "Danos la lata", una iniciativa que lidera TIPSA en colaboración con FESBAL, Federación Española de Bancos de Alimentos, con el objetivo de recaudar más de 10.000 kilos de alimentos no perecederos enlatados que se donarán a los principales Bancos de Alimentos de España.

Este proyecto, que tendrá una duración aproximada de un mes, es posible gracias a la implicación de toda la Red de Agencias TIPSA que han solicitado ayuda a sus principales clientes para la recolección de alimentos.

La importancia de esta campaña radica en dos principales pilares, el primero la difícil situación que atraviesan los Bancos de Alimentos de nuestro país, ya que, han visto reducidas las donaciones hasta en un 50%. Y un segundo pilar que sostiene la necesidad de alimentos no perecederos que eviten la estacionalidad de los productos donados.

Cabe mencionar además, la gran repercusión mediática que ha obtenido esta campaña. Europa Press, agencia de noticias y actualidad en España, acudió el pasado 25 de septiembre a las instalaciones de TIPSA en San Fernando de Henares y al Banco de Alimentos de Madrid. Allí, las declaraciones de José Nemesio Fernández, Director de Desarrollo Comercial de TIPSA, y Pedro Castaños, Subdirector Gabinete Técnico de FESBAL, sirvieron para difundir un mensaje clave:



¡La solidaridad es el mejor envío que podemos transportar!



ACCEDER AQUÍ
A LA VIDEO NOTICIA



DANOSLALATA



DANOSLALATA



DANOSLALATA



DANOSLALATA

UN CAFÉ CON EDUARDO VÁZQUEZ, DIRECTOR NACIONAL DE RED, POR LOGISTICS & AUTOMATION

Eduardo Vázquez, Director Nacional de Red TIPSA, fue recientemente entrevistado por Logistics & Automation, punto de encuentro de referencia del sector logístico en España.

En la entrevista, Eduardo Vázquez, tuvo la oportunidad de explicar los retos diarios a los que se enfrenta TIPSA como referente del sector transporte y los compromisos de la compañía que aseguran a clientes una entrega a tiempo y servicios de calidad.



ACCEDE AQUÍ
A LA ENTREVISTA
AL COMPLETO



“ Nuestra apuesta y la del grupo GEOPOST por la sostenibilidad es clara y ambiciosa, queremos ser en 2040 una empresa CERO EMISIONES. Apostamos por un mundo sostenible y un futuro verde gracias a nuestro programa ECOTIPSA. La sostenibilidad, junto con la solidaridad, es base de nuestra Responsabilidad Social Corporativa, ya que, comprendemos que debemos dar ejemplo como empresa referente de nuestro sector.

“ La concienciación sostenible forma parte de toda la Red y es intrínseca a nuestros valores corporativos. Actualmente registramos cifras muy positivas, nuestras rutas de envíos son cada vez más sostenibles gracias al novedoso sistema TIPSAs GO! Este sistema nos permite planificar y minimizar las rutas de nuestros conductores así como los kilómetros que realizan y reducir hasta un 10% la huella de carbono.

“ Trabajamos bajo la máxima supervisión y gestión de las operaciones diarias que hay que realizar para dar por concluida la entrega de un paquete [...] Todas las delegaciones que forman la Red TIPSA trabajan con los mismos sistemas operativos y procesos de trabajo que garantizan poder cumplir con el servicio contratado por el cliente



Vuelven los

SOBRES SOLIDARIOS

Cuéntanos con un dibujo que significa para ti la iniciativa solidaria de TIPSA **DANOS LA LATA** y cómo colaboramos con los Bancos de Alimentos.



!Participa ya!

DANOS LA LATA





ARRANCA LA SEGUNDA PARTE DEL PROGRAMA DE ENTRENAMIENTO COMERCIAL

Próximamente dará comienzo la segunda parte del exitoso Programa de Entrenamiento Comercial, una iniciativa del departamento comercial y de marketing, cuyo objetivo es impulsar la actividad comercial de toda la Red de Agencias TIPSA.

Este programa dio comienzo en abril de 2023 y fue todo un éxito de participación. Consta de cursos con contenidos teórico-prácticos que acercan las herramientas, novedades y tácticas comerciales a las delegaciones, que se combinaban con talleres para resolver dudas.

En esta segunda parte del año, el Programa de Entrenamiento Comercial no solo sigue ofreciendo estas dos modalidades de formación sino que además, incorpora talleres magistrales junto a ponentes expertos en diferentes materias comerciales.

Pronto podrás consultar el calendario de formaciones y reservar tu plaza. Además, si te perdiste las formaciones anteriores, puedes acceder a ellas en la sección Comercial de Planeta TIPSA.



ACCEDE AQUÍ
A PLANETA TIPSA



¡Bienvenidos!

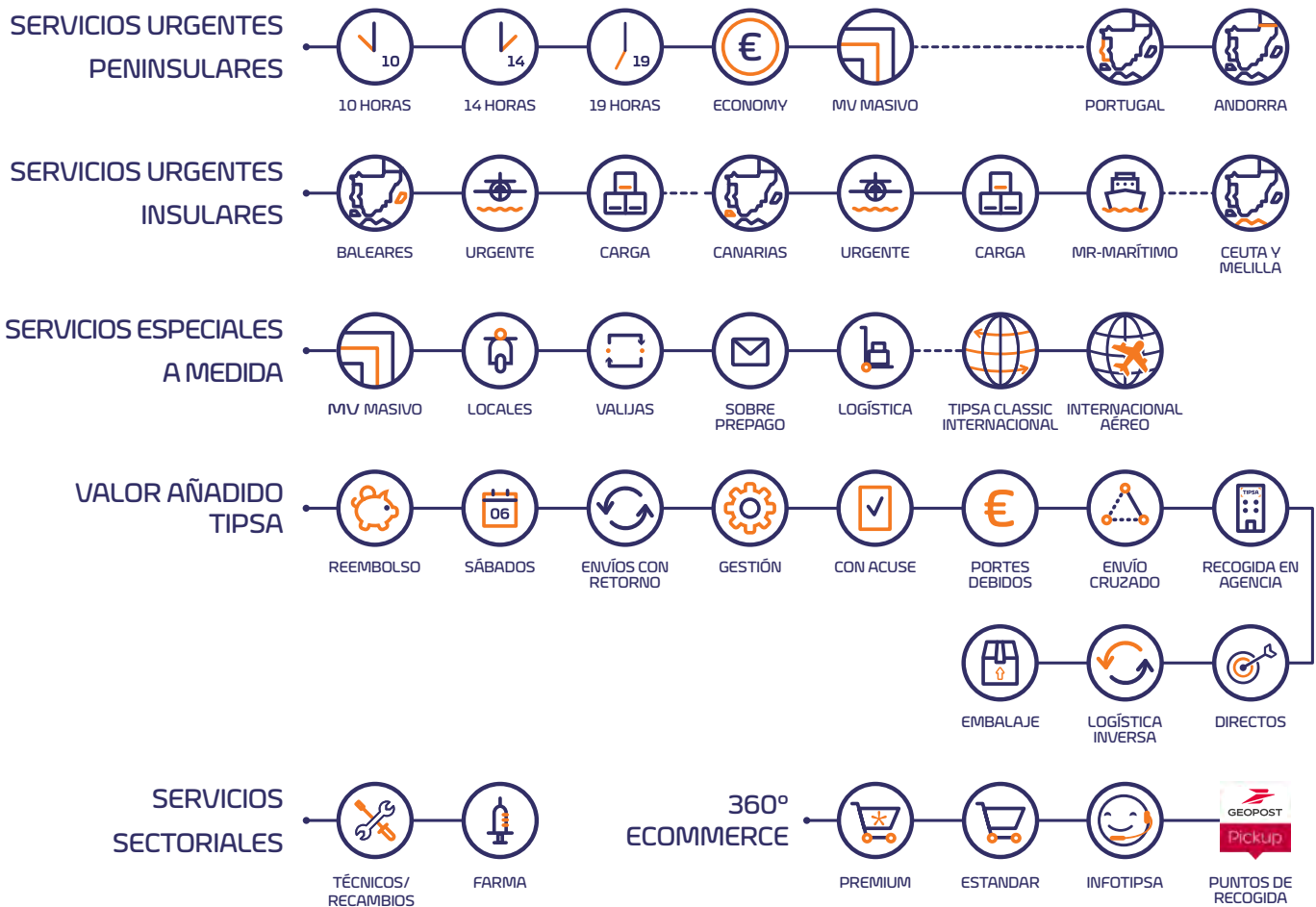
¡Os presentamos las
7 NUEVAS INCORPORACIONES a la Familia TIPSA!



+330
DELEGACIONES



Servicios TIPSA de un vistazo



Servicios TIPSA - Con nuestro valor añadido

TIPSA MASIVO

Servicio "llave en mano" para campañas de comerciales y de marketing, o para envíos masivos.

Ofrecemos un servicio experto y de máxima calidad, entendiendo que "representamos" a las marcas de nuestros clientes.

Asesoramiento logístico integral, con un equipo especializado y con gran experiencia en logística comercial (*marketing, tele-tienda y envíos promocionales...*).

CARACTERÍSTICAS DE ESTE SERVICIO

- Distribución urgente a precios competitivos.
- Recepción y preparación de envíos (*picking y packing*).
- Gestión on-line y off-line.
- Almacenaje y gestión de stocks.
- Gestión estadística y análisis de campañas.
- Gestión incidencias.
- Call-Center atención al cliente (*emisión y recepción de llamadas*).

SOLUCIONES SECTORIALES

TIPSA FARMA

- Coolchain Logistics (frío pasivo)
- Con trazabilidad integral de la temperatura.
- Entrega urgente (temperatura ambiente).
- Cumplen con GDPs.

TIPSA TÉCNICOS Y RECAMBIOS

PUDO's: puntos de recogida y microalmacenaje en delegaciones.

- Servicios directos y operativas especiales.
- Servicios de disponibilidad total 24/7/365.
- Gestión de piezas y devoluciones.

INTERNACIONAL

Envío eCommerce a la Comunidad Económica Europea. Total cobertura con plazos y entregas garantizados.

360° eCOMMERCE

eTIPSA ESTÁNDAR

- Entrega en 24/48 horas con 2 intentos de entrega incluidos.
- Gestión de devoluciones, canjes y contra-reembolso.
- Envío de e-mails gratuitos y SMS de seguimiento.
- Integración tecnológica.

eTIPSA PREMIUM

- Entrega al día siguiente con 3 intentos de entrega incluidos.
- Posibilidad de entrega antes de las 10:00 h y en sábados.
- Gestión de devoluciones, canjes y contra-reembolso.
- Envío de e-mails gratuitos y SMS de seguimiento.
- Integración tecnológica.

Servicios TIPSA entrega urgente



TIPSA 10

TIPSA 10 Peninsular

Entrega antes de las 10:00 h. en capitales y principales poblaciones de la Península (con delegaciones TIPSA). El resto de las poblaciones tienen un margen adicional de 1 minuto por cada kilómetro de distancia desde la agencia de reparto.

TIPSA 10 Baleares

Entrega al día siguiente en cabeceras de las islas, antes de las 10:00h.

TIPSA 10 Canarias*

Servicio válido solo para documentación. Entrega al día siguiente laborable, en cabeceras de las islas mayores, antes de las 10:00h.



TIPSA 14

TIPSA 14 Peninsular

Entrega antes de las 14:00 h. en capitales y principales poblaciones de la Península (con delegaciones TIPSA). En el resto de las poblaciones, entrega en horario de mañana o tarde, en función de ruta, con límite hasta las 20:00 h.

las 14:00 h. En el resto de las poblaciones, entrega en horario de mañana o tarde, en función de ruta, con límite hasta las 20:00 h. Islas menores demora un día más.

TIPSA 14 Ceuta y Melilla*

Servicio exprés con entrega entre 24-48 h.

TIPSA 14 Andorra*

Entrega urgente en 24 h.

TIPSA 14 Portugal

Conexión diaria con Lisboa, Oporto, Faro y Coimbra. Servicio exprés con entrega en 24 h. en las principales ciudades y 48 h. en el resto del país.

TIPSA 14 Baleares

Entrega al día siguiente en capitales de islas, antes de las 14:00 h. En el resto de las poblaciones, entrega en horario de mañana o tarde, en función de la ruta, con límite hasta las 20:00 h.

TIPSA 14 Canarias*

Entrega al día siguiente en capitales de islas mayores, antes de



ECONOMY

Economy Peninsular

Servicio económico de entrega en 24 h. (máximo 48 h.) en cualquier punto del territorio nacional peninsular.

Carga Canarias *

Servicio exprés por carga aérea con entrega en 48-72 h. El servicio para islas menores demora un día más.

Carga Baleares

Servicio exprés con entrega en 48h. El servicio para islas menores demora un día más.

Marítimo Canarias *

Servicio exprés por carga marítima con salida semanal.

* Sujeto a trámites aduaneros

Servicios TIPSA a tu medida

VALIJA DIARIA

Servicio de conexión diaria entre dos destinos fijos con horarios concertados. Para clientes con varias oficinas-delegaciones y/o con intercambio diario con clientes (ej: laboratorio, prótesis dental, gestorías...).

SOBRE PREPAGO*

Servicio disponible solo en España peninsular.

El cliente TIPSA entrega a sus clientes o colaboradores sobres de cartón para envíos de documentación y pequeñas muestras.

MULTISOBRE TIPSA

Partimos de sobres TIPSA de diversos tamaños, pero que podemos personalizar para el cliente, adaptando las entregas a sus necesidades.

*No admite servicios de valor añadido.

SERVICIOS DE VALOR AÑADIDO

- Entregas los sábados.
- Envíos que requieran gestión.
- Envíos con retorno.
- Envíos con Acuse de Recibo del remitente.

REEMBOLSOS

Servicio de entrega y gestión de cobro en todo el territorio nacional y Portugal.

PORTES DEBIDOS

El destinatario paga los portes del envío al receptorlo.



PICKUP+PREDICT

Red de **75.000** puntos de conveniencia y la información más precisa en tus entregas

INFOTIPSA

Mensajes predefinidos vía e-mail y SMS. La exclusiva fórmula de TIPSA aplicada a la experiencia de recibir.





▶ **BOLSAS**
Medidas:
Grande - Mediana - Pequeña
Pack de 100 unidades

▶ **SOBRE GRANDE**
Medidas: 60 x 44,5 cm.
Referencia: 76
Pack de 100 unidades

▶ **SOBRE MEDIANO**
Medidas: 45 x 35 cm.
Referencia: 7
Pack de 100 unidades

▶ **SOBRE PEQUEÑO**
Medidas: 30,5 x 21,5 cm.
Referencia: 77
Pack de 100 unidades



TIPSA

▶ **CAJA GRANDE**
Medidas: 40 x 30 x 30 cm.
Referencia: 32
Pack de 10 unidades

▶ **CAJA MEDIANA**
Medidas: 40 x 30 x 15 cm.
Referencia: 34
Pack de 10 unidades

▶ **CAJA PEQUEÑA**
Medidas: 30 x 20 x 13 cm.
Referencia: 31
Peso máximo: 2 kg.
Pack de 25 unidades

▶ **CAJA MINI**
Medidas: 25 x 15 x 10 cm
Referencia: 30
Peso máximo: 1 kg.
Pack de 25 unidades

EMPRESAS

Cualquier tamaño y sector

DESTINATARIOS

El estado de sus envíos en tiempo real

TIPSANET

Solución de gestión para la grabación directa y seguimiento de envíos (no requiere instalación).

WEB TIPSA

Localizador de envíos 24 h./365 días.

WEBSERVICE

Acceso directo a la información TIPSA con fácil integración con el programa de gestión de cada cliente.



INFOTIPSA

Sistema de plantillas predefinidas y personalizables de E-MAIL y SMS, divididas por servicio y fase de entrega, garantizando así una comunicación segura.



INTEGRACIÓN

GRANDES CLIENTES

DINAPAQ CLIENTES

Acceso a todas las funcionalidades de sistema para su gestión on-line (requiere instalación y permite sincronización ERP).

eCOMMERCE

eTIPSA

TIPSA 360° eCommerce: la solución que se integra con PRESTASHOP - MAGENTO - WOOCOMMERCE - TIPSA WEB SERVICES

